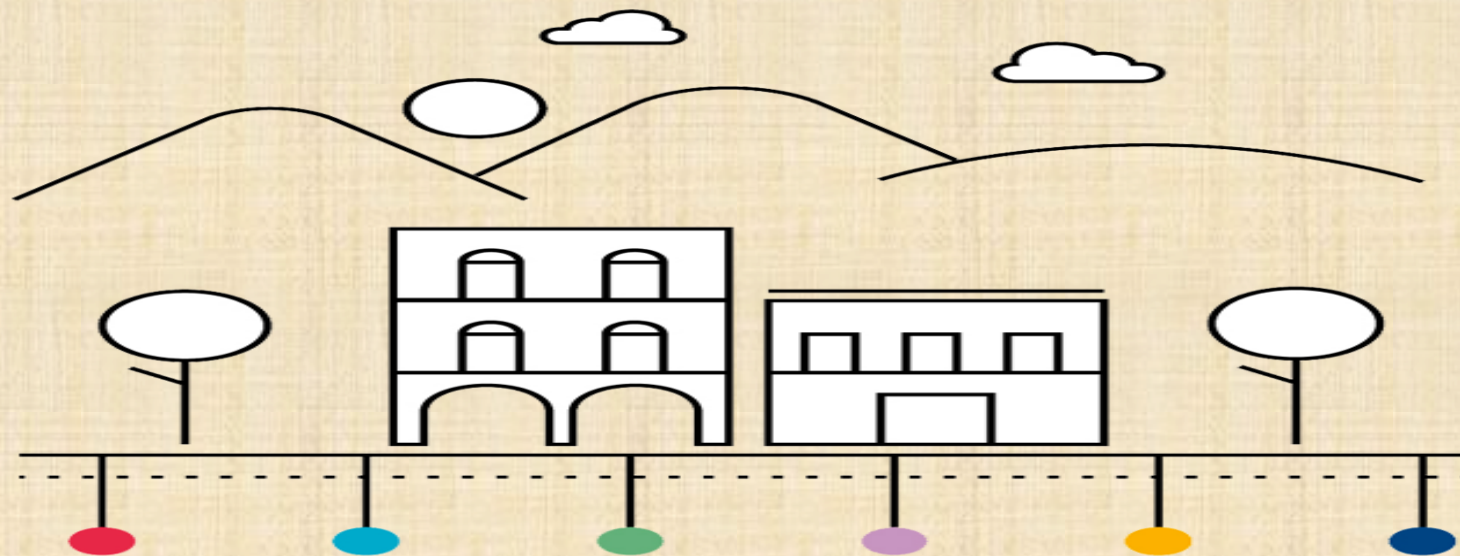


L'ACCOGLIENZA COMINCIA PRIMA DELL'ARRIVO

Caratteristiche dell'accoglienza



**Dove
si
trova**

**Servizi
offerta**

**Esperienza
della
Diocesi**

Equipe

**I servizi
del
territorio**

**La
comunità**

Caratteristiche della Diocesi

+

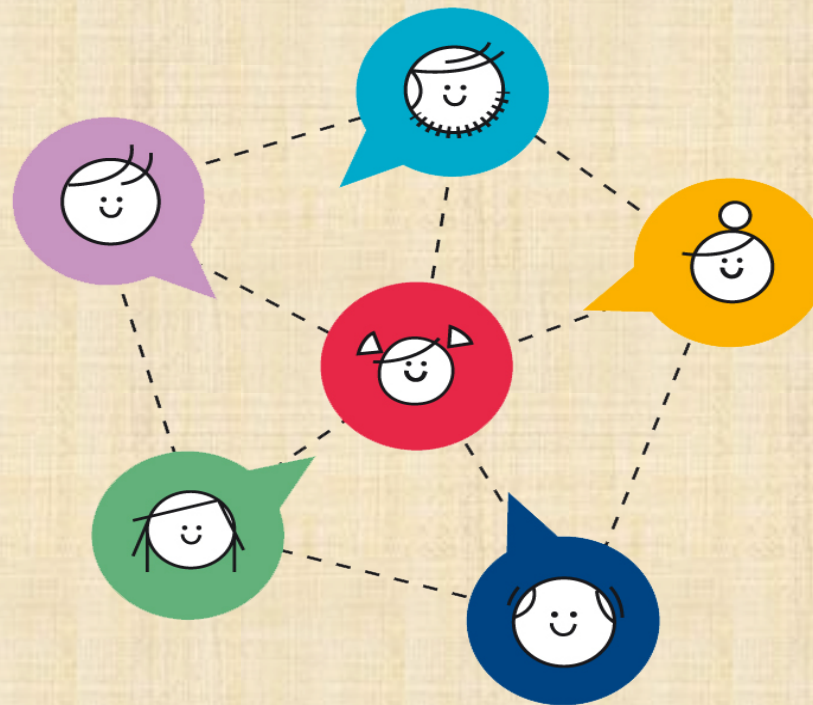
Peculiarità del territorio

+

Caratteristiche dei beneficiari

=

Il matching



La preparazione pre-arrivo

Formazione degli operatori

Condivisione schede beneficiari



Lavoro sulla comunità:

- Reclutamento e formazione dei volontari
- Attivazione preventiva dei servizi

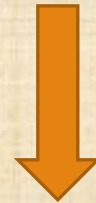


La comunità

84,5% delle Diocesi ha svolto incontri con la comunità prima dell'arrivo

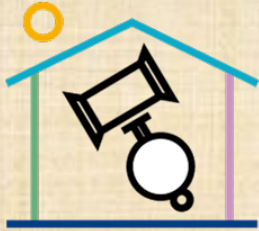
64,5 % delle accoglienza ha delle famiglie tutor

42,6 % delle Diocesi ritiene che i volontari hanno agevolato il percorso d'integrazione



- Socializzazione dei beneficiari
- Conoscenza del territorio
 - Rete informale

Le difficoltà rilevate



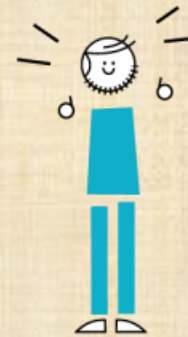
Tempistiche legali



Tempistiche dell'accoglienza



Vulnerabilità non
conclamate



Passaparola tra beneficiari
e connazionali



Il mediatore

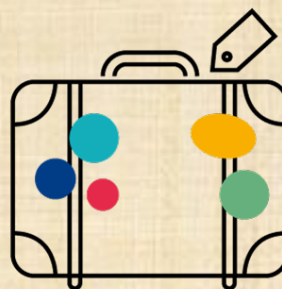
Punti di forza



Feedback dai progetti in corso



Coinvolgimento della comunità



Formazione pre-partenza, ma anche pre-arrivo



Ruolo istituzionalmente riconosciuto